



initial

FIRING FOAM



GC Initial FIRING FOAM

EN Instructions for use

DE Gebrauchsanweisung

FR Mode d'emploi

IT Istruzioni per l'uso

ES Instrucciones de uso

PL Instrukcja stosowania

Master all your challenges

FEBRUARY 2016

GC

GC Initial FIRING FOAM

Special refractory support material for ceramic firing

The GC Initial FIRING FOAM for all GC Initial ceramic systems ensures a stable fixing of objects onto the ceramic firing trays.

INDICATIONS

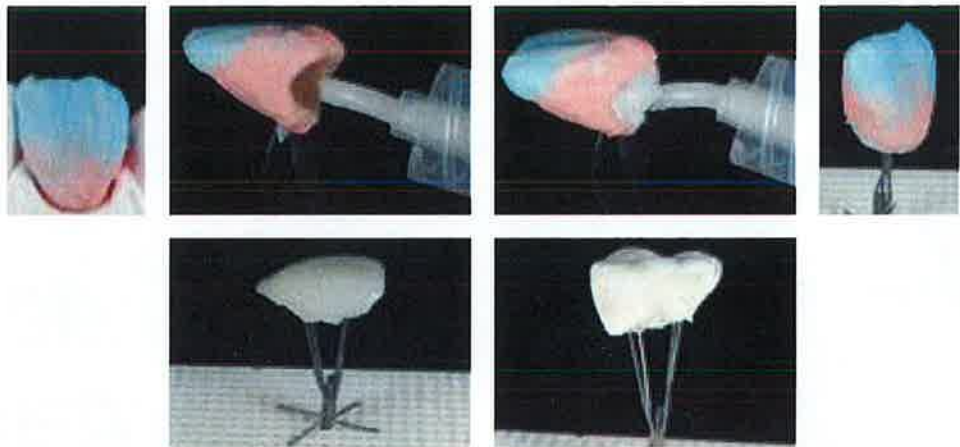
- Inlays, onlays, crowns, veneers, bridges

BENEFITS

- Ease of application due to its special creamy consistency
- Guaranteed dimensional stability during the firing process
- Perfect distribution of heat onto the object
- Easy to remove after firing

DIRECTIONS FOR USE

APPLICATION



- Apply FIRING FOAM directly from the syringe into the crown or onto the pressed ceramic object
- Carefully place crown or pressed ceramic object on the pin of the ceramic firing tray

REMOVAL

- After firing, quickly remove the solidified FIRING FOAM under running water with an instrument
- If necessary, blast off with non-abrasive glass beads under a maximum pressure of 2 bar

REMARK

Avoid contact of the FIRING FOAM to the ceramic. Use only as much FIRING FOAM as is needed. When using low fusing ceramic types (e.g. GC Initial LF / GC Initial LiSi) increase the drying time up to 8 minutes.

STORAGE

Well close the syringe to ensure an airtight seal. Store in a cool and dry place.

PACKAGES

1x GC Initial FIRING FOAM, 10g

Some products referenced in the present IFU may be classified as hazardous according to GHS. Always familiarize yourself with the safety data sheets available at: <http://www.gceurope.com> or for The Americas: <http://www.gcamerica.com>. They can also be obtained from your supplier.

DE

Feuerfestes Material für den Keramik-Brand

Die GC Initial FIRING FOAM ist für alle GC Initial Keramik Systeme geeignet und gewährleistet eine stabile Fixierung des Objekts auf dem Brenngutträger.

INDIKATIONEN

- Inlays, Onlays, Kronen, Veneere, Brücken

VORTEILE

- Einfach zu applizieren, durch die cremige Konsistenz.
- Stabilisierung der Dimension während des Brennprozesses.
- Perfekte Wärmeverteilung auf das Objekt.
- Einfaches Entfernen nach dem Brand

GEBRAUCHSANWEISUNG**APPLIKATION**

- Applizieren Sie FIRING FOAM direkt aus der Spritze in die Krone oder auf das gepresste Keramikobjekt.

ENTFERNEN

- Platzieren Sie die Krone oder das gepresste Keramikobjekt vorsichtig auf dem Pin des Brenngutträgers.
- Nachdem Brennvorgang entfernen Sie die FIRING FOAM einfach unter fließendem Wasser mit einem Instrument.
- Wenn nötig, entfernen Sie Rückstände mit nicht abrasiven Glasperlen mit einem maximalen Druck von 2 bar.

BEMERKUNG

Vermeiden Sie den Kontakt von FIRING FOAM mit Keramik. Benutzen Sie immer nur so viel FIRING FOAM wie sie brauchen.

Wenn Sie GC Initial LF (Niedrigschmelzende Keramik) benutzen, erhöhen Sie bitte die Trocknungszeit auf 8 Minuten.

LAGERUNG

Verschließen Sie die Spritze nach dem Gebrauch sofort. Lagern Sie das Material an einem kühlen und trockenen Ort.

PACKAGES

1x GC Initial FIRING FOAM, 10g

Einige Produkte, auf die in der vorliegenden Gebrauchsanleitung Bezug genommen wird, können gemäß dem GHS als gefährlich eingestuft sein. Machen Sie sich immer mit den Sicherheitsdatenblättern vertraut, die unter folgendem Link erhältlich sind:

<http://www.gceurope.com>. In Amerika gilt folgender Link: <http://www.gcamerica.com>. Die Sicherheitsdatenblätter können Sie außerdem bei Ihrem Zulieferer anfordern.

FR

Matériau de support réfractaire pour cuisson de la céramique

La GC Initial FIRING FOAM, pour tous les systèmes de céramiques GC Initial, assure une fixation stable des pièces sur les supports de cuisson.

INDICATIONS

- Inlays, onlays, couronnes, facettes, bridges

AVANTAGES

- Application facile du fait de sa consistance crémeuse
- Stabilité dimensionnelle garantie pendant la procédure de cuisson
- Parfaite répartition de la chaleur sur la pièce
- Retrait aisé après cuisson

MODE D'EMPLOI**APPLICATION**

- Appliquez directement de la seringue la pâte réfractaire (FIRING FOAM) dans la couronne ou la pièce en céramique pressée
- Placez délicatement la couronne ou un objet céramique pressée sur le support de cuisson.

RETRAIT

- Après cuisson, enlevez rapidement la pâte réfractaire solidifiée sous eau courante avec un instrument
- Si nécessaire, sablez avec des billes de verre non-abrasives sous pression maximum de 2 bars

REMARQUE

Lorsque vous l'utilisez avec une céramique basse fusion (par exemple GC Initial LF / GC Initial LiSi) augmentez le temps de séchage jusqu'à 8 minutes.

**CONSERVATION
CONDITIONNEMENT**

Bien fermer la seringue pour garantir un joint étanche. Conserver dans endroit frais et sec.

1x GC Initial FIRING FOAM, 10g

Certains produits mentionnés dans ce mode d'emploi peuvent être considérés comme dangereux selon le GHS. Consulter les fiches de sécurité disponibles sur <http://www.gceurope.com> et pour les Etats-Unis <http://www.gcamerica.com>. Vous pouvez également les obtenir auprès de votre distributeur.

GC Initial FIRING FOAM

Materiale speciale refrattario di supporto per la cottura della ceramica

La schiuma per cottura GC Initial FIRING FOAM è adatta a tutti i sistemi ceramici GC Initial e garantisce un fissaggio stabile dei manufatti sui supporti per la cottura della ceramica.

INDICAZIONI

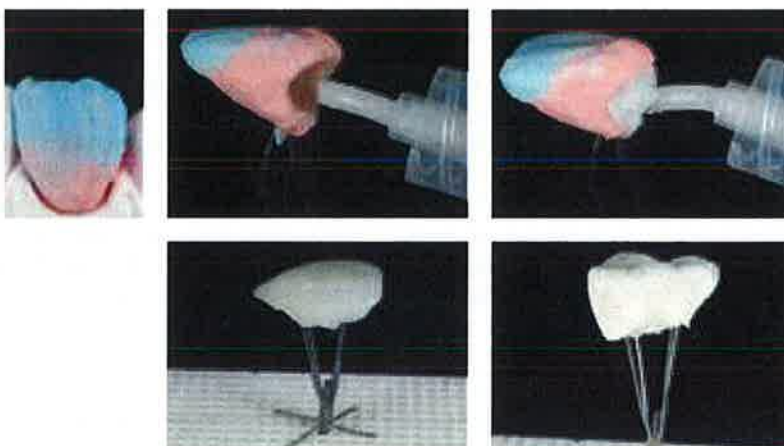
- Inlay, onlay, corone, faccette, ponti

VANTAGGI

- Facile applicazione grazie alla speciale consistenza cremosa
- Stabilità dimensionale garantita durante il processo di cottura
- Distribuzione perfetta del calore sul manufatto
- Facile rimozione dopo la cottura

ISTRUZIONI PER L'USO

APPLICAZIONE



- Applicare la schiuma per cottura erogandola direttamente dalla siringa nella corona oppure sul manufatto in ceramica pressata
- Posizionare delicatamente la corona o il manufatto in ceramica pressata sul perno del portalavori

RIMOZIONE

- Al termine della cottura, rimuovere velocemente la schiuma per cottura solidificata utilizzando uno strumento adatto sotto acqua corrente
- Se necessario, applicare microsfere di vetro non abrasive alla pressione massima di 2 bar

NOTA

Evitare il contatto tra la schiuma per cottura e la ceramica. La schiuma per cottura deve essere utilizzata solo nella quantità strettamente necessaria. Quando si usano ceramiche a basso punto di fusione (Es. GC Initial LF / GC Initial LiSi) aumentare il tempo di asciugatura fino a 8 minuti.

CONSERVAZIONE

Chiudere ermeticamente la siringa in modo che non penetri aria. Conservare in luogo fresco e asciutto.

CONFEZIONI

1 confezione da 10 g di GC Initial FIRING FOAM

Alcuni prodotti a cui si fa riferimento nelle istruzioni d'uso possono essere classificati come pericolosi secondo il GHS. Fate costante riferimento alle schede di sicurezza disponibili su: <http://www.gceurope.com> o per le Americhe: <http://www.gcamerica.com>. Possono anche essere richieste al fornitore.

ES

Material de soporte refractario especial para la cocción de cerámica

GC Initial FIRING FOAM (espuma refractaria), para todos los sistemas de cerámica GC Initial, asegura una fijación estable de las piezas en las bandejas de cocción.

INDICACIONES

- Inlays, onlays, coronas, carillas y puentes

VENTAJAS

- Fácil aplicación debido a su especial consistencia cremosa
- Estabilidad dimensional garantizada durante el proceso de cocción
- Perfecta distribución del calor dentro de las piezas
- Fácil eliminación después de la cocción

INSTRUCCIONES DE USO**APLICACIÓN**

- Aplicar GC Initial FIRING FOAM directamente desde la jeringa dentro de la corona o sobre la pieza de cerámica inyectada.
- Colocar cuidadosamente la corona o pieza de cerámica inyectada sobre el pin.

ELIMINACIÓN

- Después de cocer, eliminar rápidamente la espuma solidificada bajo el grifo con un instrumento.
- Si fuera necesario, chorrear con perlas de vidrio no abrasivas a una presión máxima de 2 bares.

OBSERVACIÓN

Evite el contacto de la espuma refractaria con la cerámica. Usar únicamente la cantidad de espuma necesaria.

Cuando se usen tipos de cerámicas de baja fusión (ej. GC Initial LF / GC Initial LiSi) incrementar el tiempo de secado hasta 8 minutos.

**ALMACENAJE
ENVASES**

Cerrar bien la jeringa para asegurar un sellado hermético. Almacenar en un lugar fresco y seco.
1x GC Initial FIRING FOAM, 10g

Algunos de los productos mencionados en las presentes instrucciones pueden clasificarse como peligrosos según GHS. Siempre familiarizarse con las hojas de datos de seguridad disponibles en: <http://www.gceurope.com> o para América: <http://www.gcamerica.com>

También se pueden obtener de su proveedor.

PL

Specjalny ogniotrwały materiał pomocniczy przy wypalaniu ceramiki

GC Initial FIRING FOAM jest pianką do wypalania przeznaczoną do wszystkich systemów ceramiki GC Initial, która zapewni stabilne mocowanie obiektów na podstawkach do napalania ceramiki.

WSKAZANIA

- Wkłady i nakłady typu inlay, onlay, korony, licówki, mosty

KORZYŚCI

- Łatwość stosowania dzięki specjalnej kremowej konsystencji
- Gwarantowana stabilność wymiarów podczas procesu wypalania
- Doskonałe przekazywanie ciepła na wypalany obiekt
- Łatwa do usunięcia po wypalaniu

INSTRUKCJE STOSOWANIA**APLIKACJA**

- Nałożyć piankę do wypalania bezpośrednio ze strzykawki do wnętrza korony lub na obiekt z ceramiki tłoczonyj
- Ostrożnie umieścić koronę lub obiekt z ceramiki tłoczonyj na pinie podstawki do wypalania

USUWANIE

- Po wypalaniu, szybko usunąć zastygniętą piankę do wypalania pod bieżącą wodą za pomocą odpowiedniego narzędzia
- W razie potrzeby, użyć nieabrazyjnych szklanych perełek pod ciśnieniem nie przekraczającym 2 barów

UWAGA

Należy unikać kontaktu pianki do wypalania z ceramiką. Używać tylko tyle pianki do wypalania, ile jest konieczne.

W przypadku używania GC Initial LF (ceramiki niskotopliwej) lub GC Initial LiSi wydłużyć czas suszenia do 8 minut.

PRZECHOWYWANIE

Zapewnić hermetyczność strzykawki dokładnie ją zamykając. Przechowywać w chłodnym i suchym miejscu.

OPAKOWANIA

1x GC Initial FIRING FOAM – pianka do wypalania, 10g

Niektóre produkty wymienione w niniejszej instrukcji stosowania mogą być sklasyfikowane jako niebezpieczne zgodnie z GHS. Zawsze należy zapoznać się z kartami charakterystyki dostępnymi na stronie: <http://www.gceurope.com> lub dla obu Ameryk: <http://www.gcamerica.com>. Można je również otrzymać od dostawcy.

Notes

A series of horizontal dashed lines for writing notes.

 GC EUROPE N.V.
Researchpark
Haasrode-Leuven 1240
Interleuvenlaan 33
B-3001 Leuven
Tel. +32.16.74.10.00
Fax. +32.16.40.02.14
info@gceurope.com
www.gceurope.com

GC AMERICA INC.
3737 West 127th Street
USA-Alsip, ILL. 60803
Tel. +1.708.597.0900
Fax. +1.708.3771.5103
sales@gcamerica.com
www.gcamerica.com

GC GERMANY GmbH
Seifgrundstrasse 2
D-61348 Bad Homburg
Tel. +49.61.72.99.59.60
Fax. +49.61.72.99.59.66.6
info@germany.gceurope.com
www.germany.gceurope.com

GC ITALIA S.r.l.
Via Calabria 1
I-20098 San Giuliano Milanese
Tel. +39.02.98.28.20.68
Fax. +39.02.98.28.21.00
info@italy.gceurope.com
www.italy.gceurope.com

GC UNITED KINGDOM Ltd.
12-15, Coopers Court
Newport Pagnell
UK-Bucks. MK16 8JS
Tel. +44.1908.218.999
Fax. +44.1908.218.900
info@uk.gceurope.com
www.uk.gceurope.com

GC FRANCE s.a.s.
9 bis, Avenue du Bouton d'Or – BP 166
F-94384 Bonneuil sur Marne Cedex
Tel. +33.1.49.80.37.91
Fax. +33.1.49.80.37.90
info@france.gceurope.com
www.france.gceurope.com

GC IBÉRICA
Dental Products, S.L.
Edificio Codesa 2
Playa de las Américas, 2, 1º, Of. 4
ES-28290 Las Rozas, Madrid
Tel. +34.916.364.340
Fax. +34.916.364.341
info@spain.gceurope.com
www.spain.gceurope.com

GC AUSTRIA GmbH
Tallak 124
A-8103 Rein bei Graz
Tel. +43.312.45.40.20
Fax. +43.312.45.40.20.40
info@austria.gceurope.com
www.austria.gceurope.com

GC BENELUX B.V.
Edisonbaan 12
NL-3439 MN Nieuwegein
Tel. +31.30.630.85.00
Fax. +31.30.605.59.86
info@benelux.gceurope.com
www.benelux.gceurope.com

GC EUROPE N.V.
East European Office
Siget 19b
HR-10020 Zagreb
Tel. +385.1.46.78.474
Fax. +385.1.46.78.473
info@eeo.gceurope.com
www.eeo.gceurope.com

GC NORDIC AB
Finnish Branch
Vanha Hommaksentie 11B
FIN-02430 Masala
Tel. & Fax. +358.9.221.82.59
info@finland.gceurope.com
www.finland.gceurope.com

GC NORDIC AB
Danish Branch
Harbour House
Sundkrogsgade 21
DK-2100 København
Tel. +45 23 26 03 82
info@denmark.gceurope.com
http://nordic.gceurope.com

GC NORDIC AB
Box 70396
S - 107 24 Stockholm
Tel. +46.8.506.361.85
info@nordic.gceurope.com
http://nordic.gceurope.com

GC AUSTRIA GmbH
Swiss Office
Bergstrasse 31
CH-8890 Flums
Tel. +41.81.734.02.70
Fax. +41.81.734.02.71
info@switzerland.gceurope.com
www.switzerland.gceurope.com

<http://www.gcinitial.gceurope.com/>

'GC'

GC Initial® FIRING FOAM

EN SPECIAL REFRACTORY SUPPORT MATERIAL FOR CERAMIC FIRING

DE FEUERFESTES MATERIAL FÜR DEN KERAMIK-BRAND

FR MATERIAU DE SUPPORT REFRACTAIRE POUR CUISSON DE LA CERAMIQUE

IT MATERIALE SPECIALE REFATTARIO DI SUPPORTO PER LA COTTURA DELLA CERAMICA

ES MATERIAL DE SOPORTE REFRACTARIO ESPECIAL PARA LA COCCIÓN DE CERÁMICA

NL VUURVAST MATERIAAL VOOR HET OPBAKKEN VAN KERAMIEK

PT MATERIAL DE SUPORTE REFRACTÁRIO ESPECIAL PARA COCÇÃO DE CERÂMICA

DA SPECIEL BRÆNDGIPS MED YDERLIGERE SUPPORT VED PORCELÆNBRÆDNING

SV SPECIELLT BRÄNNGIPS FÖR YTTERLIGARE STÖD VID PORSLINSBRÄNNING

EL ΕΙΔΙΚΟ ΥΠΟΣΤΗΡΙΞΗ ΤΥΠΟΧΩΜΑΤΩΣΗΣ ΓΙΑ ΟΠΤΗΖΗ ΚΕΡΑΜΙΚΩΝ

PL SPECJALNY OGNIOTRWAŁY MATERIAŁ POMOCNICZY PRZY

WYPALANIU CERAMIKI

RU СПЕЦИАЛЬНЫЙ ОГНЕУСТОЙЧИЙ ВСПОМОГАТЕЛЬНЫЙ МАТЕРИАЛ

ДЛЯ ОБЖИГА КЕРАМИКИ

TR SERAMİK PIŞIRME İÇİN ÖZEL REFRACTORY DESTEK MATERYALI

10 g

GC EUROPE N.V.
INTERLEUVENLAAN 33
LEUVEN, BELGIUM



Store in a cool and dry place
Safety data sheet available on request

Distributed by:

GC Europe N.V., Interleuvenlaan 33,
B-3001 Leuven, Belgium
GC America Inc., Alsip, IL 60803 U.S.A.

MADE IN AUSTRIA

1029142 - Y0900

Consult
Instructions
for Use

