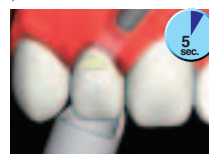
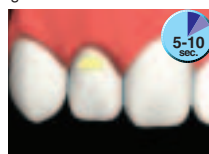
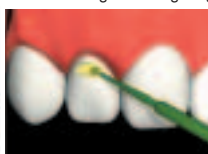
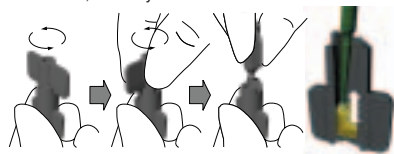


# G-BOND™ Unit Dose TECHNIQUE GUIDE



Prior to use, carefully read the instructions for use. / Vor der Benutzung Anleitung sorgfältig lesen. / Avant toute utilisation, lire attentivement la notice.



**1 PREPARATION**  
Unscrew cap anticlockwise. Using the disposable applicator, mix the liquid thoroughly for 5 seconds.

**VORBEREITUNG**  
Kappe entgegen dem Uhrzeigersinn aufschrauben. Mit dem Einwegapplikator fünf Sekunden gründlich anmischen.

**PRÉPARATION**  
Dévissez le bouchon dans le sens inverse des aiguilles d'une montre. En utilisant l'applicateur jetable, mélangez le liquide soigneusement pendant 5 secondes.

**2 APPLICATION**  
Apply G-BOND™ to entire dried cavity.

**AUFTRAGEN**  
G-BOND™ auf die gesamte, trockene Oberfläche der Kavität geben.

**APPLICATION**  
Appliquez G-BOND™ dans la cavité séchée.

**3 WAITING**  
Leave undisturbed for 5-10 seconds.

**WARTEZEIT**  
5-10 Sek. lang ruhen lassen.

**TEMPS D'ATTENTE**  
Attendez 5-10 secondes.

**4 DRYING**  
Dry thoroughly under **MAXIMUM** air pressure for 5 sec. in the presence of vacuum suction.

**TROCKNEN**  
Mit **MAXIMALEM** Druck komplett 5 Sekunden lang bei Absaugereinsatz trocknen.

**SECHAGE**  
Sécher la surface pendant 5 secondes à l'aide d'une seringue à air sous pression **MAXIMALE** et en présence de l'aspiration.

**5 LIGHT CURING**  
Light cure with a visible light curing unit.

**LICHTHÄRTEN**  
Lichthärtung mit sichtbarem Licht.

**PHOTOPOLYMERISATION**  
Photopolymériser avec une unité lumineuse.

**NOTE:**

- 1) Use immediately.
- 2) This material is disposable. Do not recap or reuse.

**ANMERKUNG:**

- 1) Sofort verwenden.
- 2) Dieses Material ist ein Einwegprodukt. Nicht wiederverschließen oder -verwenden.

**NOTE:**

- 1) Utilisez immédiatement.
- 2) Ce matériel est à usage unique. Ne pas re-transvaser, ne pas réutiliser.

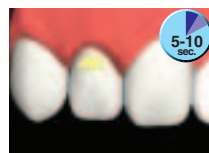
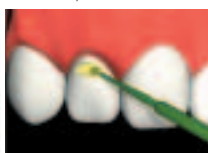
**G-BOND™ Irradiation Time / Belichtungszeit / Temps d'irradiation**

Light curing unit	Halogen / LED	G-Light	Plasma arc
Distance from light guide tip (< 10mm)	10 sec.	5 sec.	3 sec.
Distance from light guide tip (> 10mm)	20 sec.	10 sec.	6 sec.

# G-BOND™ Unit Dose TECHNIQUE GUIDE



Prima dell'utilizzo leggere attentamente le istruzioni. / Antes de usar, leer cuidadosamente las instrucciones de uso. / Lees voor gebruik zorgvuldig de gebruiksaanwijzing.



**1 PREPARAZIONE**  
Svitare il tappo in senso antiorario. Con l'apposito applicatore monouso, miscelare accuratamente il liquido per 5 secondi.

**PREPARACIÓN**  
Girar en dirección contraria a las agujas del reloj. Con el aplicador desechable, mezclar el líquido cuidadosamente durante 5 segundos.

**VOORBEHANDELING**  
Tegen de klok in opendraaien. Meng de vloeistof grondig gedurende 5 seconden met behulp van de wegwerp applicator.

**2 APPLICAZIONE**  
Applicare G-BOND™ sull'intera cavità asciugata.

**APPLICACIÓN**  
Aplicar G-BOND™ en toda la cavidad seca.

**AANBRENGEN**  
Breng G-BOND™ aan op de droge caviteit.

**3 ATTENDERE**  
Non toccare per 5-10 secondi.

**ESPERAR**  
Dejarlo sin tocar durante 5-10 segundos.

**INWERKTIJD**  
Gedurende 5-10 seconden ongestoord laten inwerken.

**4 ASCIUGARE**  
Asciugare accuratamente per 5 secondi con la siringa dell'aria alla pressione **MASSIMA** e sotto aspirazione.

**SECAR**  
Secar minuciosamente bajo **MÁXIMA** presión de aire durante 5 segundos, al mismo tiempo succionar al vacío.

**DROGEN**  
Grondig drogen met **MAXIMALE** druk gedurende 5 seconden en tegelijkertijd afzuigen.

**5 FOTOPOLIMERIZZARE**  
Fotopolimerizzare con una lampada a luce visibile.

**POLIMERIZACIÓN**  
Polimerizar con una unidad visible de fotocuración.

**LICHTUITHARDING**  
Belicht met een composietlamp.

**NOTE:**

- 1) Usare immediatamente.
- 2) E' un materiale monodose. Non richiuderlo o riutilzarlo.

**NOTA:**

- 1) Usare immediatamente.
- 2) Este material es desechable. No usar o envasar nuevamente.

**OPMERKING**

- 1) Direct gebruiken.
- 2) Dit is materiaal om weg te werpen. Niet afsluiten of opnieuw gebruiken.

**G-BOND™ Tempi di irraggiamento / Tiempo de irradiación / Belichtingstijd**

Light curing unit	Halogen / LED	G-Light	Plasma arc
Distance from light guide tip (< 10mm)	10 sec.	5 sec.	3 sec.
Distance from light guide tip (> 10mm)	20 sec.	10 sec.	6 sec.