

Prior to use, carefully read the instructions for use. / Vor der Benutzung Anleitung sorgfältig lesen. / Avant toute utilisation, lire attentivement la notice.



1 APPLICATION
AUFTRAGEN
APPLICATION



2 WAITING
WARTEZEIT
TEMPS D'ATTENTE



3 DRYING
TROCKNEN
SECHAGE



4 LIGHT CURING
LICHTHÄRTEN
PHOTOPOLYMERISATION

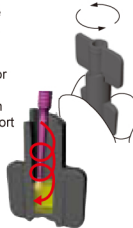
Note



Shake bottle before use. Use immediately after dispensing. Replace cap after use.

Schütteln Sie die Flasche vor der Anwendung. Sofort nach dem Ausbringen verwenden. Die Flasche sofort wieder verschließen.

Secouez le flacon avant utilisation. Utilisez immédiatement après distribution. Remplacez le capuchon après utilisation.



Mix the liquid before use. Use immediately after opening. Unitdose is disposable. Do not recap or reuse.

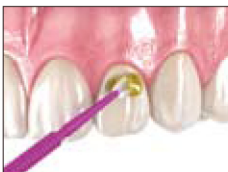
Die Flüssigkeit vor dem Gebrauch vermischen. Sofort nach dem Öffnen verwenden. Nicht wiederverschließen oder wiederverwenden.

Mélangez le liquide avant utilisation. Utilisez aussitôt après ouverture. Les unitdoses sont à usage unique. Ne pas reboucher ni réutiliser.

Irradiation Time / Belichtungszeit / Temps d'irradiation

Light curing unit	Distance from light guide tip Abstand vom Lichtleiter Distance de l'embout lumineux	
	(< 10mm)	(> 10mm)
Halogen / LED	10 sec.	20 sec.
G-Light	5 sec.	10 sec.
Plasma arc	3 sec.	6 sec.

Prima dell'utilizzo leggere attentamente le istruzioni. / Antes de usar, leer cuidadosamente las instrucciones de uso. / Lees voor gebruik zorgvuldig de gebruiksaanwijzing.



1 APPLICAZIONE
APPLICACIÓN
AANBRENGEN



2 ATTENDERE
ESPERAR
INWERKTIJD



3 ASCIUGARE
SECAR
DROGEN



4 FOTOPOLIMERIZZARE
POLIMERIZACIÓN
LICHTUITHARDING

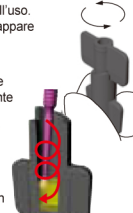
Note



Agitare la boccetta prima dell'uso. Usare immediatamente. Ritappare dopo l'uso

Agitar bien el frasco antes de usarlo. Utilizar inmediatamente después de la dispensación. Colocar nuevamente la tapa después de usarlo.

Het flesje voor gebruik schudden. Direct na doseren gebruiken. Meteen na doseren het dopje terugplaatsen.



Miscelare il liquido prima dell'uso. Usare immediatamente dopo l'apertura. L'Unitdose è monouso. Non ritapparla o riusarla.

Mezclar el líquido antes de su uso. Utilizar inmediatamente después de su apertura. La unitdosis es desechable. No vuelva a tapar o reutilizar.

Meng de vloeistof voor gebruik. Direct na openen verwerken. Unitdose is wegwerp. Niet afsluiten en niet hergebruiken.

Tempi di irraggiamento / Tiempo de irradiación / Belichtingstijd

Light curing unit	Distanza dal puntale della lampada fotopolimerizzatrice Distancia desde la punta de la guía de luz Afstand tot de tip van de lichtgeleider.	
	(< 10mm)	(> 10mm)
Halogen / LED	10 sec.	20 sec.
G-Light	5 sec.	10 sec.
Plasma arc	3 sec.	6 sec.